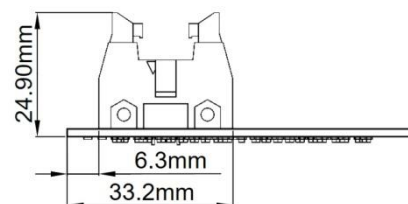
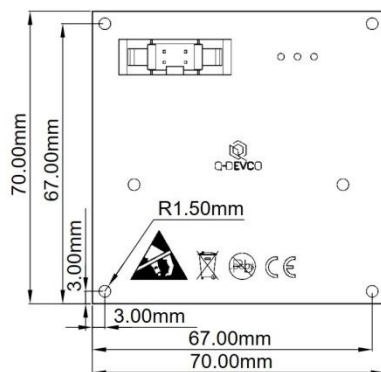
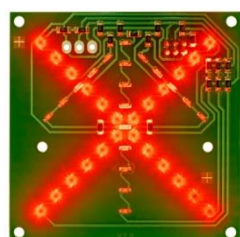
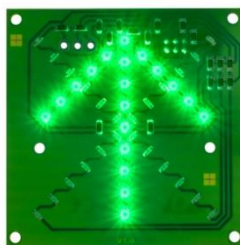


Sygnalizator LED X ↑.

## Instrukcja instalacji i obsługi.

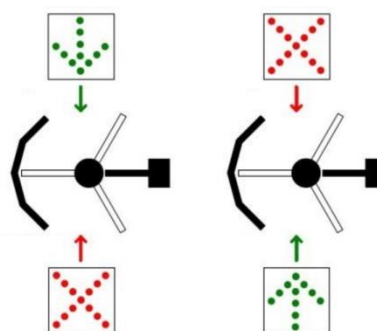
HLA31 jest sygnalizatorem LED wyświetlającym znaki: zielona strzałka ↑, czerwony X. Zasilany jest napięciem +24Vdc. Idealnie nadaje się do sterowania z wyjść typu Open Collector w systemach kontroli dostępu.

### WYMIARY



## 1. Podstawowe zastosowanie.

Sygnalizator kontroli dostępu.

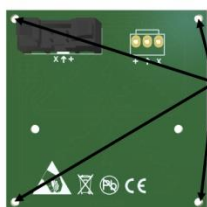


## 2. Uwagi bezpieczeństwa.

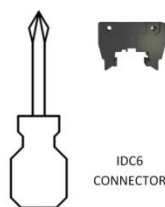
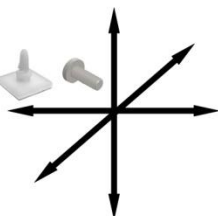
- Przed przystąpieniem do montażu oraz użyciem urządzenia należy uważnie przeczytać wszystkie ostrzeżenia i zasady bezpieczeństwa.
- Nie należy podłączać zasilania wcześniej niż podano to w instrukcji.
- Produkt używać tylko zgodnie z jego przeznaczeniem.
- Przestrzegać wszystkich wskazówek montażowych.
- Przestrzegać i dotrzymywać przepisów BHP oraz norm obowiązujących w odpowiednich krajach. Montaż, podłączenie oraz uruchomienie może być wykonane wyłącznie przez wykwalifikowane osoby.
- Moduł instalować tylko w prawidłowo zamontowanych układach wykonawczych.
- Instalacje przeprowadzać przy wyłączonym napięciu zasilania systemu, z którym urządzenie będzie współpracowało.
- Zabezpieczyć urządzenie przed wpływem środowiska zewnętrznego.
- Przewody zabezpieczyć przed uszkodzeniem mechanicznym i wyrwaniem.



### 3. Instalacja.



Umieścić moduł w przygotowanym uchwycie i zamocować za pomocą śrub lub dystansów.



Podłączyć przewód IDC6 (przy wyłączonym zasilaniu).

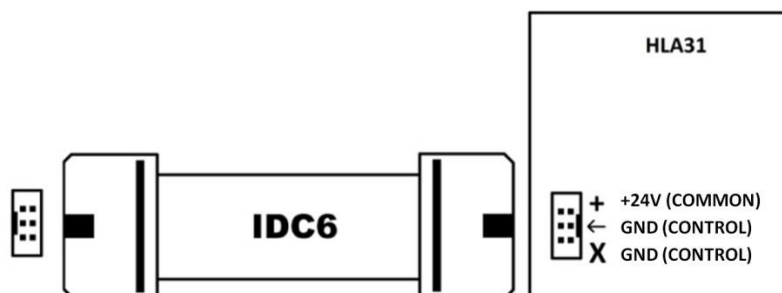


Włączyć zasilanie. Sprawdzić poprawność działania.



Zabezpieczyć przewody i moduł.

### 4. Podłączenie.



### 5. Dane techniczne.

Zasilanie	+24VDC
Pobór prądu	<45mA
Złącze	IDC6
Temperatura pracy	-20°C do +50°C

### 6. Deklaracja zgodności UE.

Producent niniejszym oświadcza, że typ urządzenia HLA31 jest zgodny z dyrektywami: ROHS 2011/65/UE, MD 2006/42/UE, WEEE 2012/19/UE

Pełny tekst deklaracji zgodności UE jest dostępny pod następującym adresem internetowym: [www.ster-tronic.com](http://www.ster-tronic.com)



Zgodnie z postanowieniami Dyrektywy Maszynowej 2006/42/WE oświadcza się, że produkt nie może zostać oddany do eksploatacji, aż do momentu, gdy maszyna finalna, do której jest wbudowany lub której jest podzespołem, uzyska oświadczenie o zgodności z dyrektywami oraz odpowiednimi przepisami, które, maszyna finalna musi spełniać.

### 7. WEEE.



Zgodnie z obowiązującymi przepisami dotyczącymi utylizacji niepotrzebnego sprzętu przez użytkowników prywatnych w Unii Europejskiej przedmioty zawierające taki symbol NIE WOLNO wyrzucać wraz z innymi śmieciami. W tym przypadku użytkownik jest odpowiedzialny za odpowiednią utylizację przez dostarczenie urządzenia do wyznaczonego punktu, lub producenta który zajmie się jego dalszą utylizacją. Osobne zbieranie i przetwarzanie wtórne niepotrzebnych urządzeń ułatwia ochronę środowiska naturalnego i zapewnia, że utylizacja odbywa się w sposób chroniący zdrowie człowieka i środowisko. Uwaga ta dotyczy także zużytych baterii i akumulatorów.

### 8. Dane kontaktowe.

STER-TRONIC, Generała Leopolda Okulickiego 24, 33-300 Nowy Sącz, [www.ster-tronic.com](http://www.ster-tronic.com)